

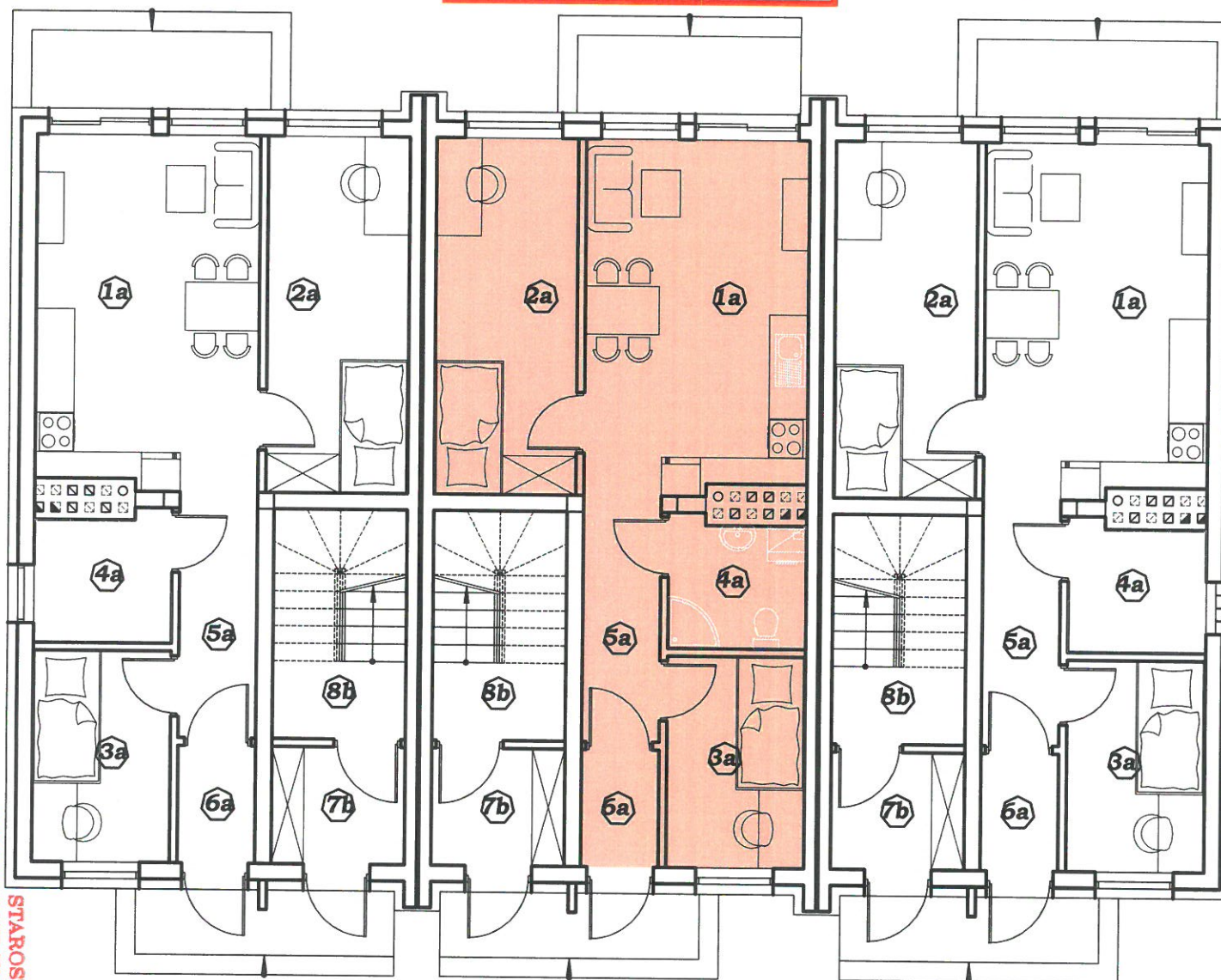
**BUDYNEK NR 97**

**MARKI, UL. LISA KULI**

**BUDYNEK NR 97A**

**BUDYNEK NR 97B**

**BUDYNEK 97, 97A, 97B  
(DLA WSZYSTKICH TAKIE SAME)  
POWIERZCHNIA PARTERU**



**Lokal 1**

- 1a. Salon z aneksem kuchennym 18,33 m<sup>2</sup>
- 2a. Pokój 11,77 m<sup>2</sup>
- 3a. Pokój 6,76 m<sup>2</sup>
- 4a. Łazienka 3,92 m<sup>2</sup>
- 5a. Komunikacja 4,45 m<sup>2</sup>
- 6a. Wiatrołap 2,07 m<sup>2</sup>

**RAZEM: 47,30 m<sup>2</sup>**

**POWIERZCHNIA UŻYTKOWA: 47,30 m<sup>2</sup>**

**Lokal 2**

- 7b. Wiatrołap 3,59 m<sup>2</sup>
- 8b. Schody 3,57 m<sup>2</sup>

**RAZEM: 7,16 m<sup>2</sup>**

**POWIERZCHNIA UŻYTKOWA: 7,16 m<sup>2</sup>**

ADRES:
MARKI 05-270, UL. LISA KULI dz.nr ew. 81/2, obr.ew. 04-11
INWESTOR:
Manese Pisarscy Sp. z o.o. ul.Zajączka 26A, 05-270 Marki

**ZA ZGODNOŚĆ  
ZE STANEM FAKTYCZNYM  
10.12.2025r.**

mgr inż. arch. Janusz Szymański  
upr. bud. nr SI-546/83  
w specjalności architektonicznej  
do projektowania bez ograniczeń

Wymiary pomieszczeń i lokalizację urządzeń  
podano na podstawie projektu budowlanego.  
Wymiary podano zgodnie z normą  
PN-ISO 9836:2017

**RZUT PARTERU**

STAROSTWO  
POWIATOWE W WOŁOMINIE  
Wydział Budowlany  
05-250 Radzimin  
ul. Komunalna 8A